

Golden Hill Country Chalets & Suites, st. Nikolai



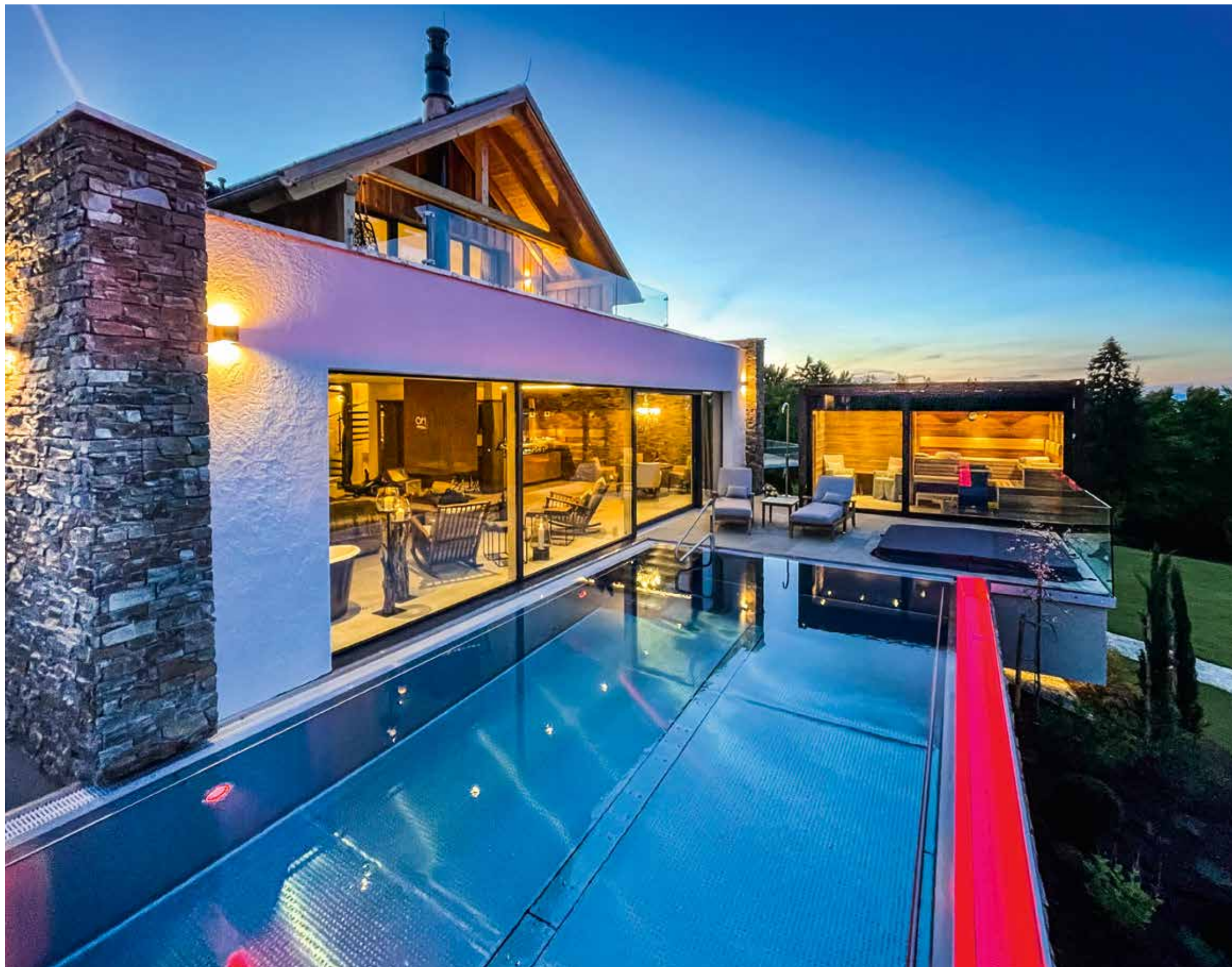
www.golden-hill.at
Golden Hill Country Chalets & Suites
MMag. Dr. Barbara und Andreas Reinisch
Steinfuchsweg 2 / Waldschach
A-8505 St. Nikolai im Sausal / Südsteiermark
tel: +43 650 3505936
mail: welcome@golden-hill.at

Fakten

| 2 neue Chalets (Premium-Chalet Steppenfuchs und Luxus-Chalet Polarfuchs) unterschiedlicher Charaktere – Steppenfuchs (200 m²) inklusive ganzjährig beheiztem Outdoor-Infinity-Pool |
| Planung: Architekt Dipl.-Ing. Johann Repolust, Leibnitz, www.architekt-repolust.com |

Sinnliches

| Beeindruckende Zuwächse im imposanten Refugium Golden Hill: Die zwei Neuen – Premium-Chalet Steppenfuchs und Luxus-Chalet Polarfuchs – präsentieren sich als weitere Gradmesser in Sachen Inspiration und Geborgenheit |





Die südsteirische „Toskana“ als goldener Bilderbuchrahmen für die neuen Chalets Polarfuchs und Steppenfuchs.

Einfach ausgefuchst. Einfach magisch.

Sie heißen Steppenfuchs und Polarfuchs. Und scharen sich seit dem Sommer – neben drei weiteren luxuriösen Chalets – ums „Mutterlandhaus“ Steinfuchs. Zwei neue Wohneinheiten, die sich dem absolut konspirativen Luxus verschrieben haben und das Golden Hill-Ensemble in der Südsteiermark ergänzen. Und wo es schwierig wird, sich gängiger Superlativen bedienen zu müssen.

es steht fest: An einem derart für Ruhe und Abgeschiedenheit prädestinierten Ort, an dem sich Fuchs und Hase im wahrsten wie wörtlichen Sinne gute Nacht sagen, einen guten Morgen und wunderschönen Tag wünschen, bleibt die Welt draußen. Mehr denn je in Zeiten wie diesen das einzig wahre Luxusgut, bestens be- und gehütet von den Gastgebern Barbara und Andreas Reinisch. Beide seit der 2015 erfolgten Transformation eines Bauernhauses aus dem 18. Jahrhundert – samt Metamorphose des alten Wirtschaftsgebäudes in ein einzigartiges Panorama-Loft – infiziert mit der Leidenschaft, Gästen ein Hideaway der wie aus einer anderen Welt entstiegene Art zu schaffen.

| Wo der Fuchs so lustvoll steppt | Dem Gefühl, wirklich wunschlos glücklich sein zu können, kommt man im 200 m² umfassenden Premium-Chalet Steppenfuchs schon verdammt nahe. Dank der zehn Meter langen Panorama-Glasfront verschmelzen Innen- und Außen-

bereich, vermittelt knisterndes Kaminfeuer edle Hüttenromantik, die nicht nur optisch bis zum überdimensionalen Kingsize-Bett ausstrahlt. Schwungvoll über eine massive Metallwendeltreppe in den ersten Stock geführt, ziehen sich Exklusivität und Luxus bis hin zum absoluten Highlight: dem ganzjährig beheizten Infinity-Pool, zu dem sich outdoor weiters Sauna-Kubus und Whirlpool scharen. Mehr persönliche Freiheit geht nicht.

| Wo der Fuchs mit Polarlicht tanzt | Alternativ zu Stein, Holz und Glas beim Steppenfuchs-Interieur leuchtet dieses im neuen Vollholz-Galeriehaus Polarfuchs in jungfräulichem Strahleweiß. Hier schwebt man nicht nur sinnbildlich wie auf Wolken, wird verzaubert von der Leichtigkeit und Extravaganz eines konträren Chalet-Seins.

Völlige Privatheit regiert jedoch wie auf dem gesamten goldenen Areal auch diesen homogenen Rückzugsort – mit Puderzuckerln wie unter ande-

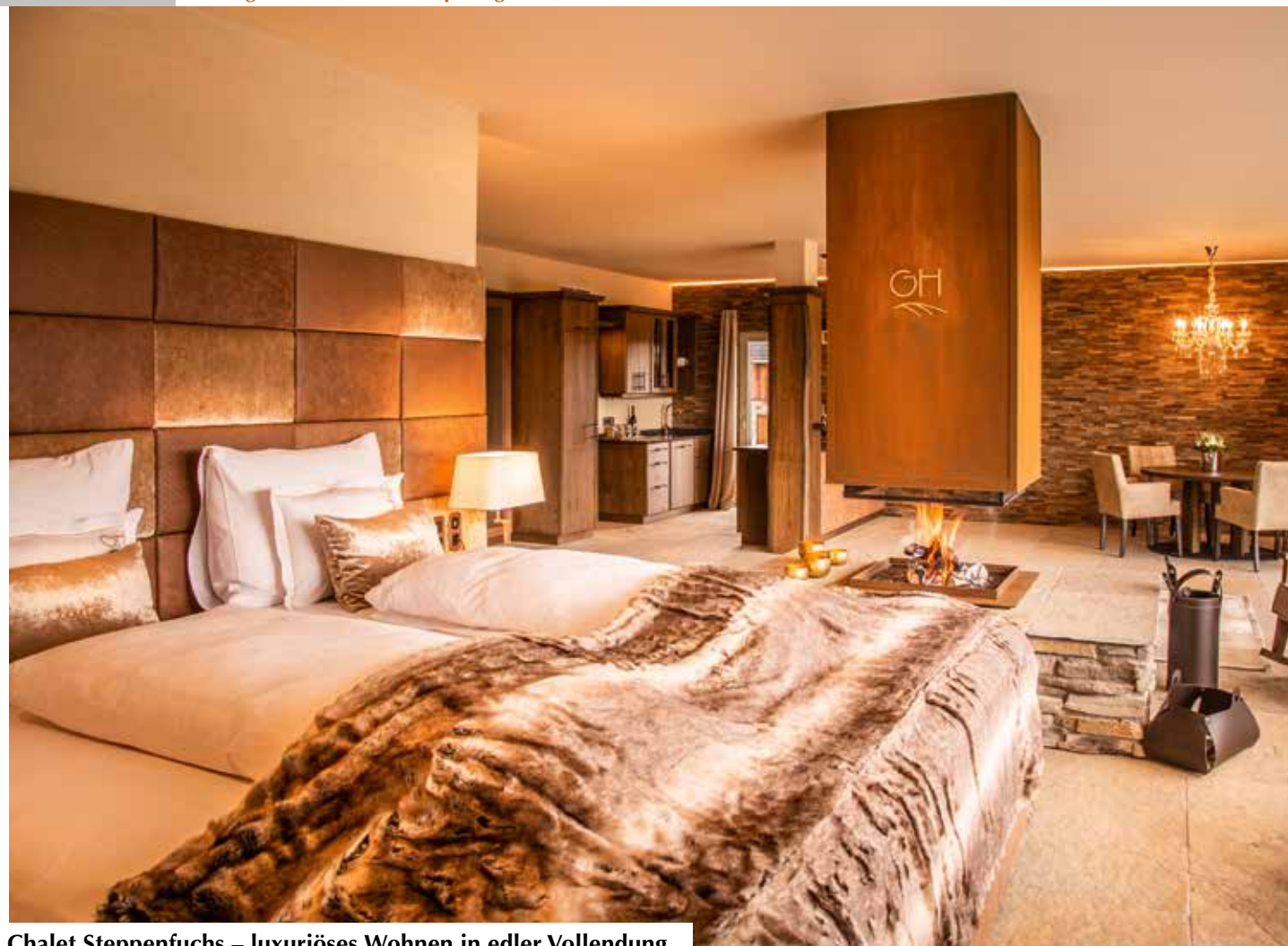
rem die vor dem Kamin platzierte, schimmernde Devon & Devon Badewanne oder der eigene Spa-Garten samt großem Sauna-Kubus.

Der sagenhafte Blick in die stilvolle Parkanlage und auf den 600 m² großen Naturschwimmteich so inklusive wie das international viel prämierte Konzept der Gastgeber.

Neben dem Respekt vor der wachsenden Sehnsucht nach maximal privatem Rahmen – baulich wie stilistisch in optimaler Form umgesetzt –, wird im Golden Hill ebenso respektvoll mit dem Thema Nachhaltigkeit und Energieeffizienz umgegangen. So laufen sämtliche Spa-Einrichtungen dank Erdwärme und einer 45 kWp Fotovoltaikanlage energieautark.

Ein abrundendes Attribut an die Zukunft und damit Manifest der überzeugt gelebten Philosophie von Barbara und Andreas Reinisch, das Gesamtwohl von Mensch und Natur mit der geforderten Entschlossenheit zu vereinen. In der Symbiose von Innovation und Luxus unschlagbar.





Chalet Steppenfuchs – luxuriöses Wohnen in edler Vollendung.



Chalet Polarfuchs, die noble Residenz mit Seeblick.

BAUUNTERNEHMUNG ING.

RÖCK

VOGAU AN DER MUR 10 • 8461 EHRENHAUSEN
TEL. 03453/24 37 • FAX DW 20 • office@roeckbau.at

SCHRanz
Hotelausstattung

Wir danken Fam. Reinisch für
die gute Zusammenarbeit
und wünschen viel Erfolg!

www.schranz.at

Isenwäsche | Fröttewäsche | Bettwäsche | Vorhänge | Polsterstoffe | Sesselkissen

Golden Hill Country Chalets & Suites



Ein Ort der exquisiten Überraschungen mitten im Weinbügelland der Südsteiermark. Luxus neu definiert und Rauminszenierungen, umgesetzt in ausgesuchter Qualität mit Unterstützung der Profis aus unserem Haus. Vielen Dank!

home
interior

Design Center, Mils
Tel.: +43 (0) 5223 / 54 770

www.home-interior.at

